

Signaturforklaring

- | | | | | | |
|--|-------------------------------------------------------|--|------------------------------------|--|--------------------------------------|
| | Nåleskov/Løvskov | | Udsigtspunkt | | Madpakkehus |
| | Eng, Overdrev, Mose | | Tårn | | Lejrplads |
| | Hede | | Skovlegeplads | | Primitiv overnatningsplads |
| | Gravhøj | | Bålhytte | | Shelter |
| | Andre stier | | Bålhus | | Km på rundtur |
| | Offentlig vej | | Vandrerruter (gul) | | Startsted Rebild Bakker Ruten (hvid) |
| | Skovvej · Cykling tilladt
Motorkørsel ikke tilladt | | Startsted Gravlev Ådal Ruten (rød) | | |

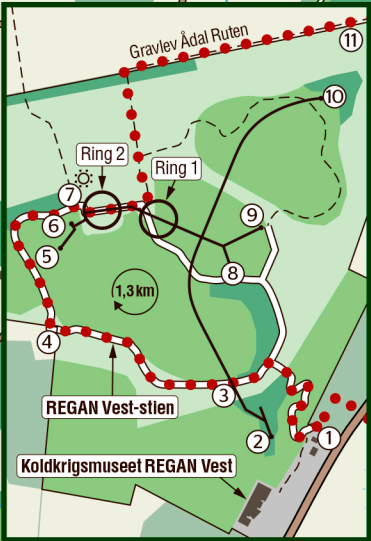
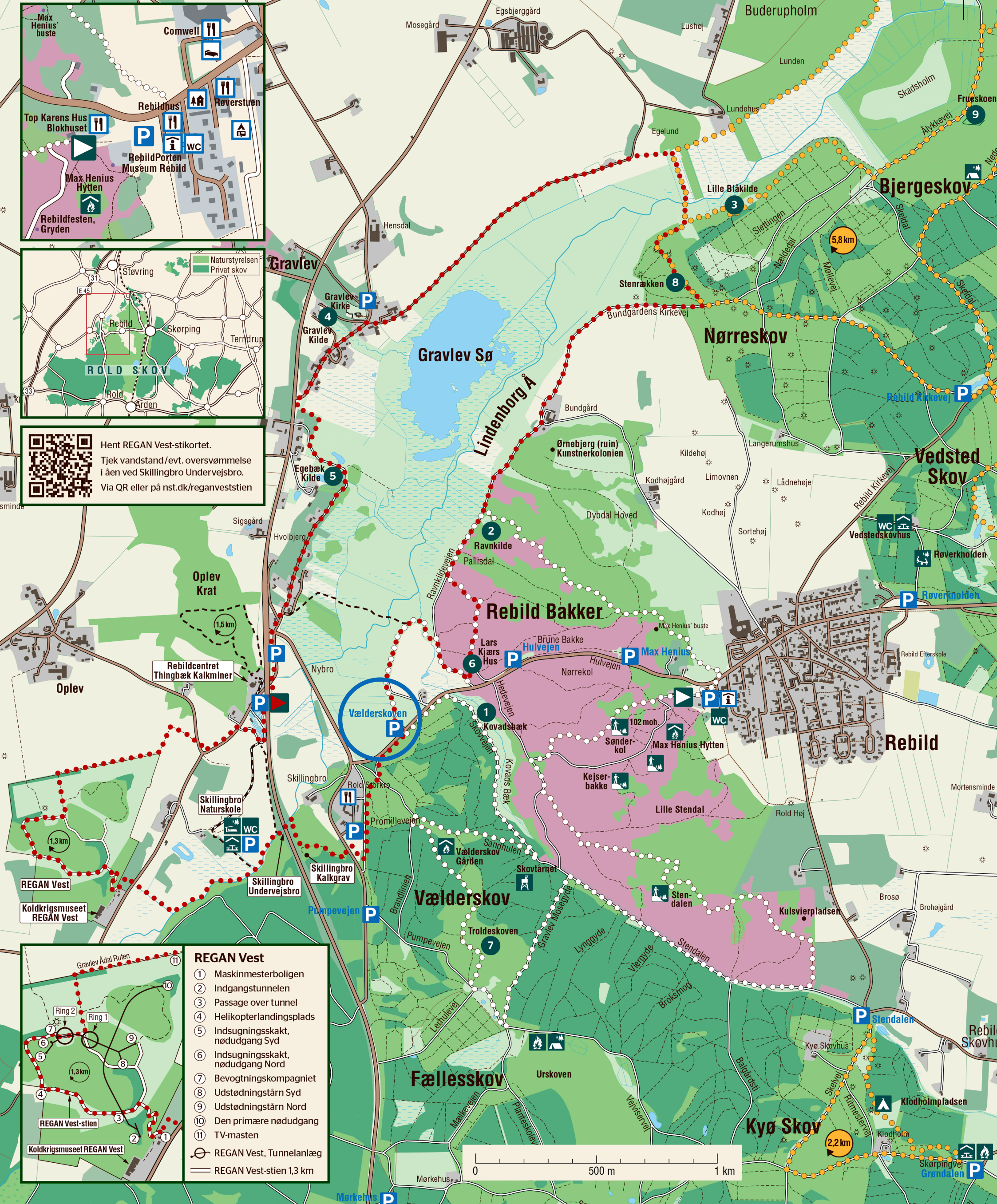
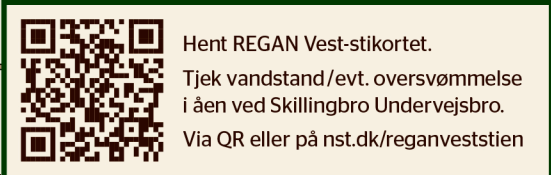
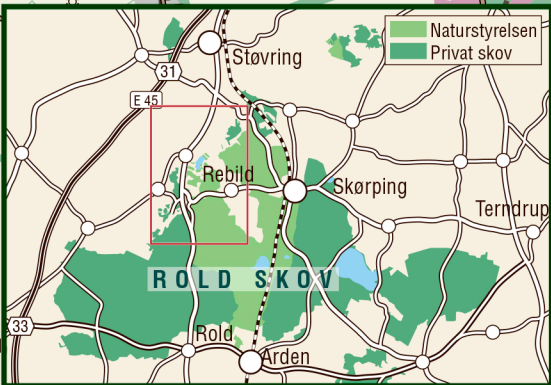
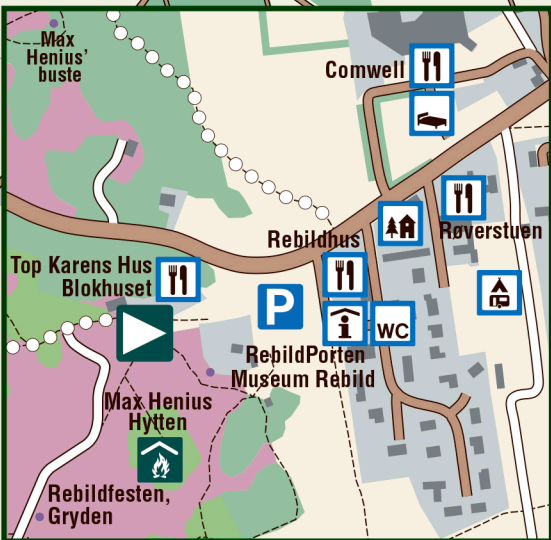


Rutenavn
 Afstand 8,4 km til startsted
 Afstand 3,0 km til seværdighed



Oplev de mest spændende dele af Rebild Bakker og Gravlev Ådal. Både Rebild Bakker Ruten (hvid) og Gravlev Ådal Ruten (rød) indgår i "Hærvæjens Perler" og er certificeret for den høje oplevelseskvalitet.

Rebild Bakker Ruten · 10,8 km · 3-4,5 t. · 309 højdemeter
Gravlev Ådal Ruten · 11,8 km · 3-4,5 t. · 226 højdemeter



- ### REGAN Vest
- 1 Maskinmesterboligen
 - 2 Indgangstunnelen
 - 3 Passage over tunnel
 - 4 Helikopterlandingsplads
 - 5 Indsugningssskakt, nødudgang Syd
 - 6 Indsugningssskakt, nødudgang Nord
 - 7 Bevogningskompagniet
 - 8 Udstødningstårn Syd
 - 9 Udstødningstårn Nord
 - 10 Den primære nødudgang
 - 11 TV-masten
- REGAN Vest, Tunnelanlæg
 REGAN Vest-stien 1,3 km

